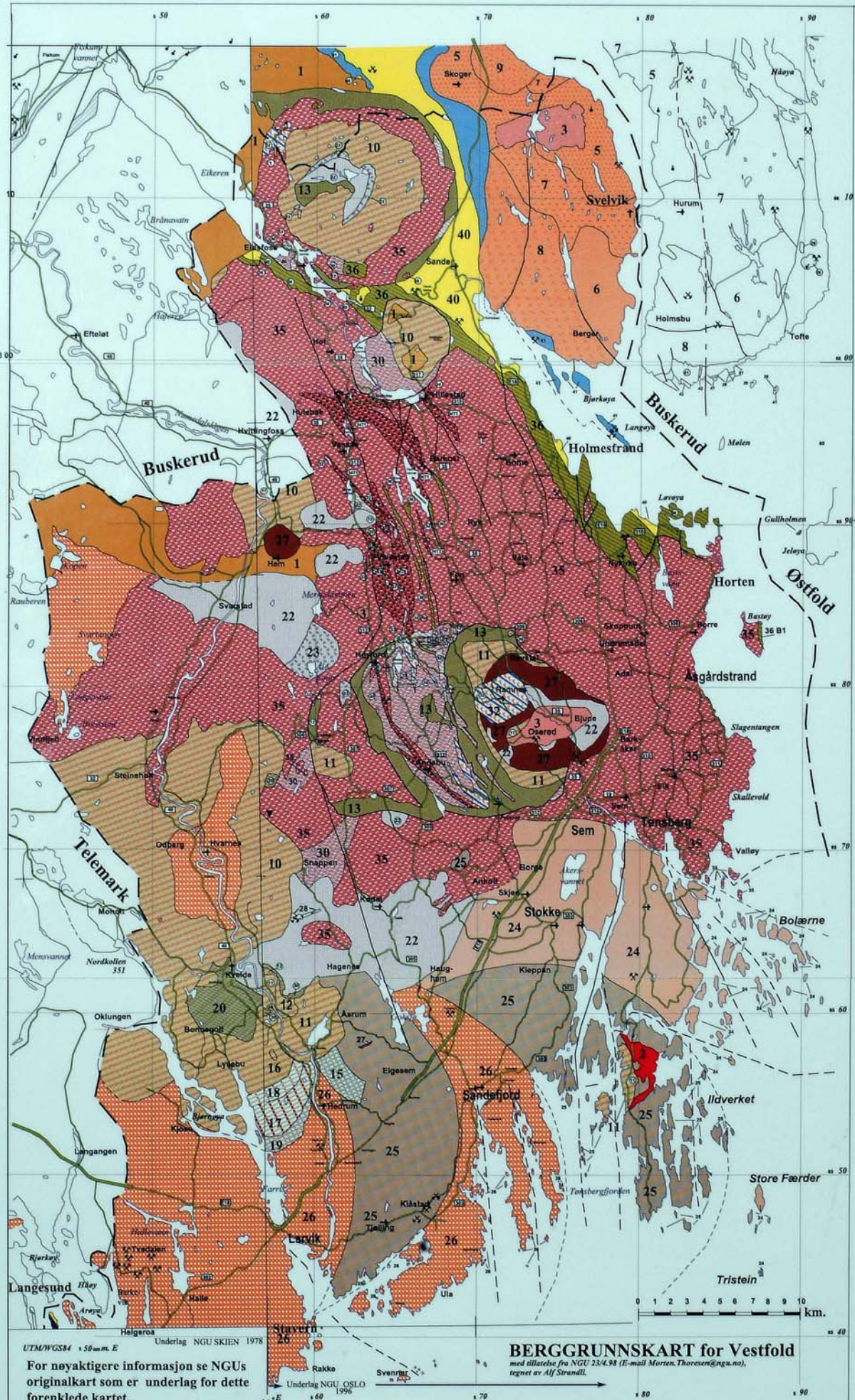


Berggrunnskart over Vestfold



- 1 Alkaligranitt (ekeritt), middels- til grovkornet
- 2 Alkaligranitt (ekeritt), finkornet
- 3 Granitporfyr og apatit
- 5 Granitt, fin- til middelskornet, delvis porfyrisk
- 6 Granitt, middels til grovkornet
- 7 Granitt, grovkornet
- 8 Granitt, grovkornet stedvis porfyrisk
- 9 Granitt med rapakivi-struktur
- 10 Alkalisyenitt og alkalikvarssyenitt (nordmarkitt)
- 11 Syenitt (grøftsyenitt m. fl.)
- 12 Syenitt, titanrik
- 13 Syenitporfyr
- 15 Alkalifeldspatsyenitt, nefeliniferende (pulaskitt)
- 16 Syenitt, nefeliniferende (nygrø laualtinkompleks)
- 17 Syenitt, nefeliniferende
- 18 Syenitt, olviniferende (eldef laualtinkompleks)
- 19 Nefelinmonosyenitt
- 20 Nefelinsyenitt
- 22 Monzonitt til syenitt (larvikitt)
- 23 Monzonitt til syenitt, porfyrisk (larvikitt)
- 24 Kvartsmonzonitt (larvikitt)
- 25 Monzonitt (larvikitt)
- 26 Monzonitt, nefeliniferende (larvikitt)
- 27 Monzonorit til kvartssyenitt (kjeldait)
- 28 Alkaliporoksenitt med titanogapatitt og apatitt, (jacupirangitt) camptonitt (ep)
- 29 Gabbro, pyrokseitt, anortosit, diorit ("Oslo-oxenitt") i vulkaner
- 30 Igneitt, vesentlig rhyolittisk, men også trakyttisk sammensetning
- 32 Vulk. brekke, agglomerat, dagvær, eruptivbrekke og tektoniske brekker knyttet til kaldedannelse
- 33 Rhyolitt til trakyt
- 34 Trakyt, porfyrisk lava
- 34T Porfyrisk lava, T1,T2- trakyttlava m. 1, 2 osv.
- 35 Laitt, rombeporfyr
- 36 Basalt (B1, B2)
- 40 Sandstein, smaltkornet alder, Ringeriksgruppen
- 41 Kalkstein, leirstein og sandstein, tidligjurassisk alder, Bærumgruppen
- 42 Leirskifer, mergelkifer og kalkstein, ordovicisk alder
- 61 Granittisk gneis, finkornet, endanett subvulkanisk porfyr
- 75 Granittisk øyegneis
- Basalt B3
- Rombeporfyr
- Ekeritt (alkaligranitt)
- Skifer og kalkstein
- Sandstein og konglomerat
- Kalkstein og skifer

UTM/WGS84 50 m. E
 Underlag NGU SKIEN 1978
 For nøyktigere informasjon se NGUs
 originalkart som er underlag for dette
 forenklede kartet.

BERGGRUNNSKART for Vestfold
 med tillatelse fra NGU 23/4.98 (E-mått Morten.Thoresen@ngu.no),
 tegnet av Alf Strandli

